

# SASSICAIA

**Nicolò Incisa della Rocchetta** Bolgheri stava vivendo un momento di pieno fermento nel settore del vino. Molte aziende viticole, dalle piccole alle grandi, dalle più note a quelle di più recente insediamento, erano in preda all'euforia di realizzare la propria nuova cantina. Noi non ci siamo fatti trasportare da questo entusiasmo generale. Abbiamo deciso di realizzare una nuova cantina solo perché era necessario, data la crescita che anche la nostra azienda aveva avuto in termini di produzione e di impegni lavorativi. Avevamo bisogno di un locale ben distinto per l'affinamento del Sassicaia. Tra le varie soluzioni a cui abbiamo pensato, abbiamo ritenuto giusto indirizzare la scelta verso un progetto di cantina 'contemporanea', poiché un 'finto antico' non rientrava nelle

## **Agnese Mazzei, CANTINA SASSICAIA, Bolgheri (LI)**

tradizioni della mia famiglia. L'obiettivo era quello di coniugare, con la massima attenzione, il rispetto delle tradizioni storico-architettoniche tipiche dei manufatti di questo territorio, con le esigenze che oggi la modernizzazione delle tecnologie, da una parte e le giuste norme di tutela del lavoro, dall'altra, ci impongono. Non è stato un compito facile quello che abbiamo affidato all'architetto Mazzei, ma le sono riconoscente, ogni giorno di più, constatando l'ottima riuscita del suo lavoro. Da parte nostra abbiamo fornito supporto al progettista con le nostre idee, cercando di suggerire quelle che erano le nostre esigenze tecniche. Ma è all'architetto Mazzei che dobbiamo tutto. Lei ha dimostrato una pazienza encomiabile che del resto era quello che potevo aspettarmi da un'amicizia che ci unisce da tantissimi anni.

La realizzazione di una nuova cantina per il Sassicaia, e per giunta a Bolgheri, non era un'impresa facile. A fare i conti con le nostre esigenze c'erano le norme delle



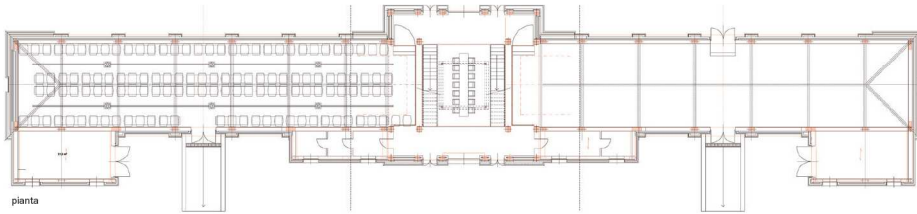
**SASSICAIA**

**Tenuta San Guido**  
località Le Capanne, 27  
57022 Bolgheri (LI)  
tel. 0565 762003  
[www.sassicaia.com](http://www.sassicaia.com)





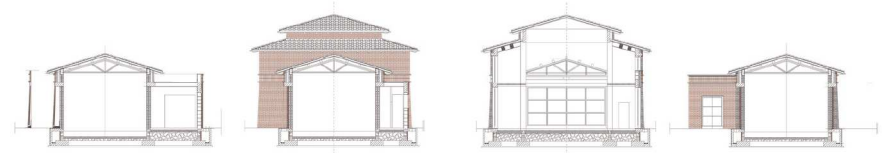
vista generale



pianta



prospetto tergale



prospetto laterale corpo centrale

sezione trasversale

amministrazioni e la necessaria tutela di un paesaggio che va protetto a tutti i costi proprio perché tutti ce lo invidiano. In un qualsiasi contesto rurale la realizzazione di una nuova struttura deve sempre rispettare l'armonia e la semplicità, tipica di un paesaggio agrario. Non dobbiamo mai dimenticare che nel passato le cantine preindustriali erano costruite con materiali poveri, del tutto riciclabili, pensate in relazione al contesto geografico e perfettamente adatte al microclima di ciascun luogo. Le cantine moderne, invece, sono spesso realizzate con materiali inquinanti o comunque realizzati con processi produttivi troppo lontani dai contesti rurali e troppo frequentemente realizzate più per un effetto scenografico che per l'effettiva necessità.

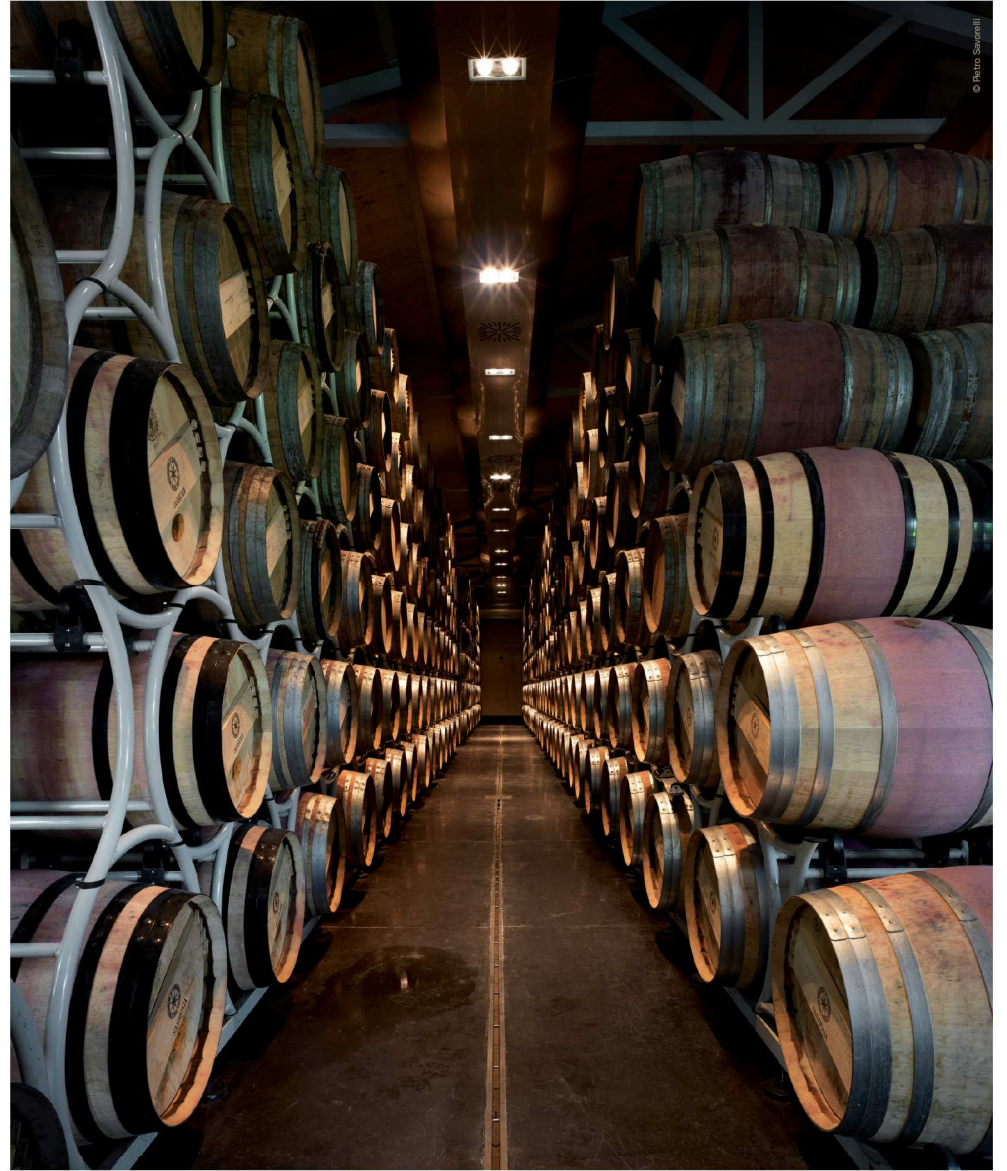
Oggi però, mi ritengo felice della scelta che abbiamo intrapreso. Le esigenze tecniche e di lavoro che avevamo a San Guido, sono state raggiunte dando vita ad una struttura che si è insediata con massima attenzione e rispetto in un ambiente delicato, di grande pregio, dove abbiamo la fortuna di vivere e lavorare ogni giorno!

**progetto** Agnese Mazzei – Agnese Mazzei Architetti  
**collaboratori** Gabriele Becattini  
**strutture** Piero Caliterna  
**direzione lavori** Agnese Mazzei  
**Impresa** Cerbloni  
**cronologia** 2007-2008  
**superficie utile lorda** 750 mc  
**volume** 3.680 mc  
**committente** Tenuta San Guido, CITAI Spa

**Agnese Mazzei, CANTINA SASSICAIA, Bolgheri (LI)**



© Pietro Savonelli  
Interni con apertura verso la campagna  
pagina seguente: la barricata



© Pietro Savonelli